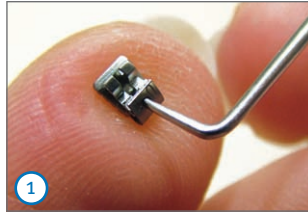
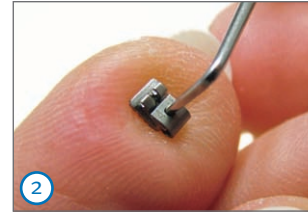


Rebonding mit dem Evolution SLT Bracket



1 Evolution SLT Bracket wird geöffnet geliefert



2 Bracket schließen



3 Bracket in Quickhülle einsetzen



4 Bracket mit Fingernagel in Quickhülle hineindrücken



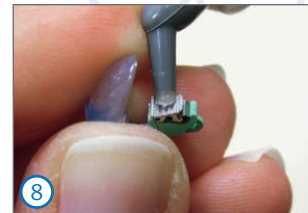
5 Richtiger Sitz des Brackets in der Quickhülle



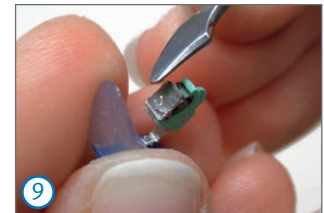
6 Bracketbasis entfetten mit Alkohol/Aceton



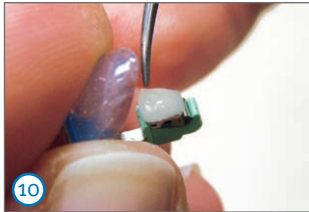
7 Composite für Bracketbasis 3M Unitek Transbond LR



8 Composite auf die Bracketbasis auftragen



9 Composite in die Bracketbasis einmassieren



Compositeüberschuß auftragen



Auf vorh. Modell Käppchen form-
schlüssig angeedrückt halten



Compositeüberschüsse
modellieren



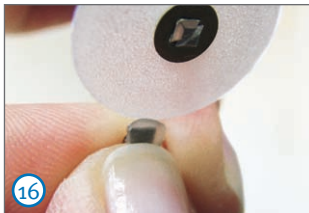
Lichthärten



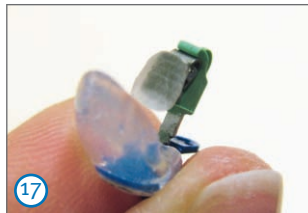
Käppchen mit Instrument
entfernen



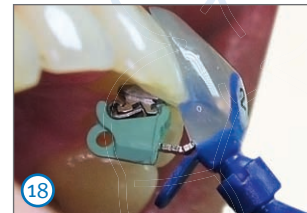
Bracket mit Instrument an
den Bracketflügeln entfernen



Compositeüberschüsse mit
Schleifscheibe korrigieren



fertige Compositebasis, Bracket in
Quickhülse zurücksetzen (Bild 4-6)



in Situ

Klebeinformation

Bitte applizieren Sie wohl dosiert
das Bondingmaterial an den
individualisierten Bracketbasen
(Klebeüberschüsse)

Verwenden Sie vorzugsweise
einen hydrophilen Primer wie
z. B. **Transbond™ MIP**
Moisture Insensitive Primer
oder **Assure™ Haftvermittler**

Ergänzen Sie fehlendes Composite
z. B. mit **Transbond™ Supreme LV**
Low Viscosity Light Cure Adhesive

Weitere Hinweise unter
www.halbich-lingual.de

→ Behandler

→ Arbeitsablauf

→ Klebetechnik

Thomas Halbich Lingualtechnik

Am Borsigturm 27 | 13507 Berlin

Telefon: 030 - 618 22 98

Fax: 030 - 618 71 10

Mobil: 0177 - 286 87 71

kontakt@halbich-lingual.de

www.halbich-lingual.de